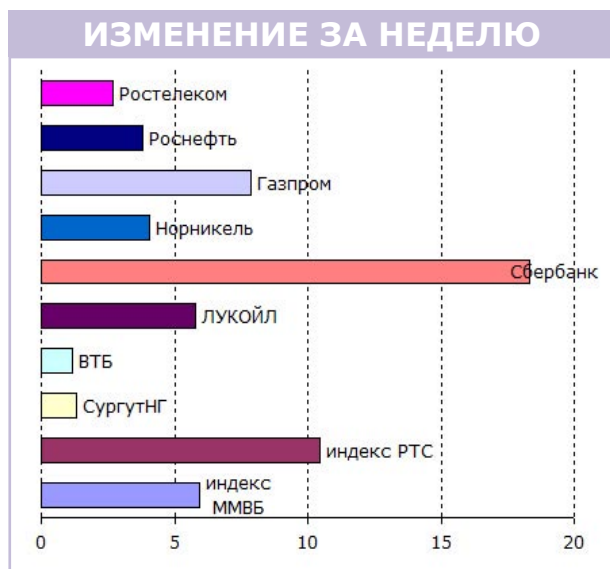
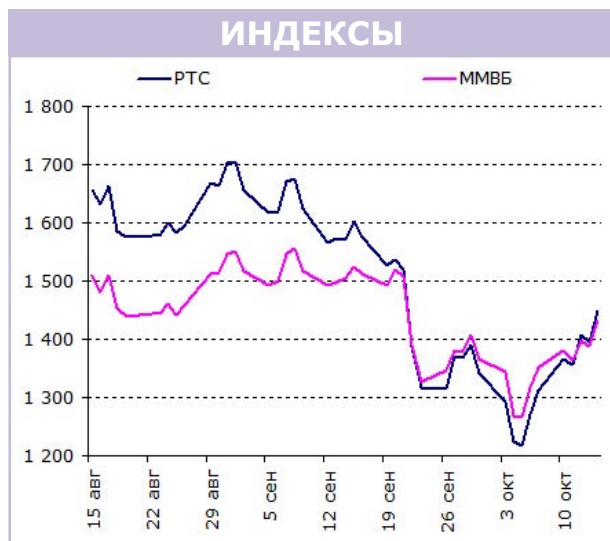




Артур ЯРОВОЙ



ЦБ РФ	15.10	8.10	Δ
доллар	30.9905	32.2005	-1.2100
евро	43.0236	43.2614	-0.2378

Глядя на динамику российских индексов или Сбербанка, можно подумать, что ситуация в Европе стабилизировалась и теперь нас ждет рост. Но нет, по-прежнему все в подвешенном состоянии. Даже несмотря на то, что все страны «зоны евро» одобрили расширение полномочий Европейского фонда финансового стабильности (Словакия, правда, это сделала со второй попытки, сперва отклонив проект).

Увеличение размера фонда и расширение его полномочий в текущей ситуации было необходимо для спасения евро. Но сразу изменить ситуацию это не сможет.

На 23 октября намечен саммит Евросоюза, на котором будет озвучен антикризисный план. Ждем.

С Грецией же по-прежнему ничего не решено. Да, ей обещали очередной транш. Но что будет с долгом? Рассматриваются варианты списания части долга (50-60 %).

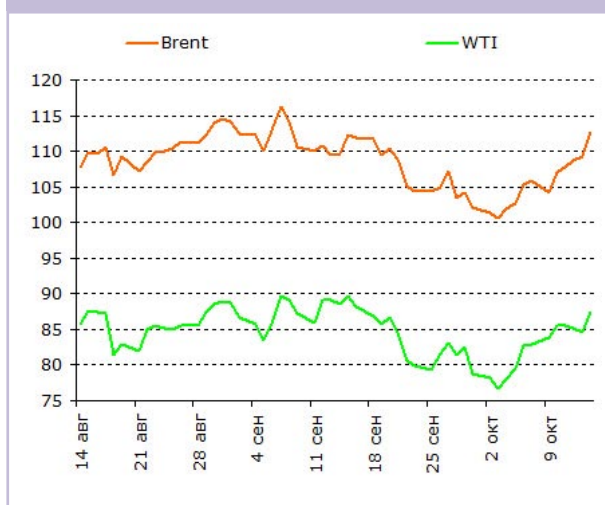
Сбербанк на этой неделе опубликовал отчетность за девять месяцев по РСБУ. Чистая прибыль составила 254.3 млрд рублей (против 106.8 млрд рублей годом ранее). Качество кредитного портфеля продолжило улучшаться. Просрочки по кредитам уменьшились до 4.16 % с 5.04 %, которые были на начало года.

«Норильский никель» подвергся атаке со стороны ФАС, которая высказала мнение, что buy-back должен быть согласован с правительственной комиссией по контролю за осуществлением иностранных инвестиций. «Норильский никель» утверждает, что претензии ФАС беспочвенны.

эмитент	14.10	Δ за неделю, %	min, 2011	max, 2011	доля в портфеле
Сбербанк	80.72	+18.32	60.91	110.95	0.0
Газпром	162.86	+7.85	139.40	247.47	8.0
ЛУКОЙЛ	1712	+5.76	1500.00	2090.00	4.2
Роснефть	199.84	+3.81	171.04	276.20	0.0
Ростелеком	148.00	+2.71	124.15	252.00	0.0
ВТБ	0.06703	+1.18	0.0586	0.1114	0.0
Сургутнефтегаз	25.55	+1.30	20.41	36.175	0.0
Нор. Никель	6659	+4.05	5982	7980	54.6



## НЕФТЬ



## НЕФТЬ

Нефть остается в боковом канале. Сходили к нижней границе, теперь почти дошли до верхней.

Можно попробовать сыграть от границ коридора. «Шорт» от верхней границы. Дополнительным индикатором открытия позиции может быть быстрая скользящая средняя. Только «стоп-лосс» обязательно должен быть выставлен.

## ФОРТС



## ВАЛЮТА

Коррекция продолжается. Рубль еще укрепил свои позиции. Особенно сильно упал доллар США.

Улучшение фона в Европе привело к росту пары евро-доллар.

Более радужная общая картина ослабила натиск на рубль, игра пошла в другую сторону. Плюс поддержку рублю оказывают высокие цены на нефть и текущий профицит бюджета РФ. Российская экономика сейчас устойчивее многих.



## ИНДЕКС РТС

**ТЕХНИЧЕСКАЯ КАРТИНА**

## График индекса РТС (д)

Индекс РТС подошел к границе падающего канала. Закрытие прошло даже выше него.

Впереди сильный уровень сопротивления - 1495-1510. После пробития его можно искать точки открытия длинных позиций.

По Ишимоку картина остается «медвежьей». О покупках говорить еще рано.

Уровни сопротивления: 1500 (1510).

Уровни поддержки: 1310; 1260.

**Рекомендация:** вне рынка.

## ГАЗПРОМ



## График «Газпрома» (д)

Картина пока еще остается «медвежьей».

«Газпром» обогнал быструю скользящую, закрыл гэп и подошел вплотную к уровню сопротивления на 166. Там же находится в данный момент медленная скользящая.

Уровни сопротивления: 166.

Уровни поддержки: 151,5; 147.

Незакрытый гэп: 187.

**Рекомендация:** краткосрочно - открывать длинные позиции при уходе выше 167 со «стопом» на 163.8;

долгосрочным игрокам держать короткие позиции, «стоп» на 172.



## МОДЕЛЬНЫЙ ПОРТФЕЛЬ (РОССИЯ)

**Портфель ведется с 8.11.05** (начальная сумма - 500 тысяч рублей)

Портфелю практически удалось вернуться в плюс с начала года. Изменений в нем не предвидится. У нас остается большая доля «Норильского никеля» под выкуп, несмотря на заявление ФАС. Мы осознаем риски. Но считаем, что вероятность отмены buy-back меньше 5 %, вероятность «задержки» с выплатами - не более 30 %.

	портфель	индекс ММВБ	индекс РТС
изменение с начала года, %	-0.16	-15.17	-18.13
изменение с начала управления, %	+144.09	+62.64	+49.16

	Тикер	Кол-во акций	Цена на 14.10	Стоимость пакета	Доля, %
<b>Нефть и газ</b>					15.4
ЛУКОЙЛ	LKOH	30	1712.00	51 360	4.2
Татнефть (п)	TATNP	500	78.00	39 000	3.2
Газпром	GAZP	600	162.86	97 716	8.0
<b>Электроэнергетика</b>					8.2
ОГК 1	OGK1	40000	0.6654	26 616	2.2
Энергосбыт Ростовэнерго (п)	REESP	75000	0.3435	25 763	2.1
Мосэнерго	MSES	100000	0.476	47 600	3.9
<b>Телекоммуникации</b>					17.5
Ростелеком (п)	RTKMP	2500	85.38	213 450	17.5
<b>Металлы</b>					54.6
Норильский никель	GMKN	100	6659.00	665 900	54.6
<b>Деньги</b>				39 330	3.2
Неполученные дивиденды				13 710	1.1
<b>Итого</b>				<b>1 220 445</b>	

Информация, содержащаяся в обзоре, предназначена исключительно для клиентов компании. Рекомендации и мнения, высказанные в данной публикации, не являются предложением покупки либо продажи ценных бумаг. Ни Yarovoiy.com, ни кто-либо из его представителей или сотрудников не несет ответственности за любой прямой или косвенный ущерб, наступивший в результате использования данной публикации или ее содержания.

Copyright Yarovoiy.com 2005-2011 ©